

# KYRRÐ AF KYRRÐ

## MYNDLIST

### MYNDLISTAR - SALURINN MAN SKÓLAVÖRDUSTÍG

#### MÁLVERK

#### GUÐBJÖRG LIND

#### VALGARÐUR GUNNARSSON

Opið virka daga á tíma verslunar-  
innar. Sunnudaga frá 14-18.

Aðgangur ókeypis.

Kyrrð og látleysi ríkir þessa dagana í hinum þokkalega sýningarsal Man á Skólavörðustíg en þar sýna nú málaraurnir Guðbjörg Lind og Valgarður Gunnarsson.

Verk þeirra beggja einkennir hægur stígandi með áherslu á sterka yfirvegaða heild frekar en innbyrðis togstreitu lita og forma. Allt er slétt og fellt en undir yfirborði kyrrðar kraumar þó í safaríkum vessum litaflæðis. Vísunin getur í bókstaflegum skilningi átt við málverk Guðbjargar Lindar, sem að þessu sinni sækir myndefni sín til fjöruborðsins, hafflatarins og eyjaformana við sjónhring eins og nöfn verkana bera með sér; Skuggaeyjar, Úteyjar, Eyjahaf. Guðbjörg hefur alla tíð verið upptekin af einhverju rennandi á myndfleti, allt frá fossum í lækjarsprænum á stundum meira gefið í skyn en augað beinlínis nemur, í þá veru telst myndefnið huglægt, þó er eitt-hvað mjög upprunalegt og ápreifanlegt í þessum myndheildum, eitt-hvað sem maður ósjálfrátt kannast við, meðtekur um leið að eigi sér

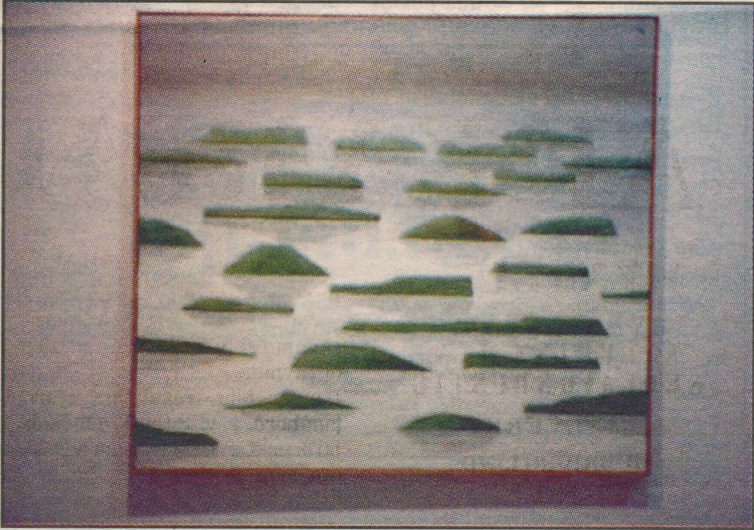
rætur í skynheimi gerandans, kannski lifunum úr bernsku.

Að hér sé á stundum meira um skynjanir en raunveruleika að ræða er myndin Fjöruborð lýsandi dæmi. Þar er öllu frekar um ofurmjótt langborð í yfirstærð að ræða en jarðneskt fyrirbæri sem við skynjum sem fjöruborð og þó er ekki laust við að eitthvað sé þar skylt með flæðarmáli, einhverju sem seiltar og rennur. Ekki er langt síðan Guðbjörg sýndi sams konar myndir í Sólon Íslandus, svo þetta virðast frekar endurtekningar en nýir landvinningar og þó standa þær fullkomlega fyrir sínu og undirstrika hin öguðu og yfirveguðu vinnubrögð sem eru styrkur listakonunnar.

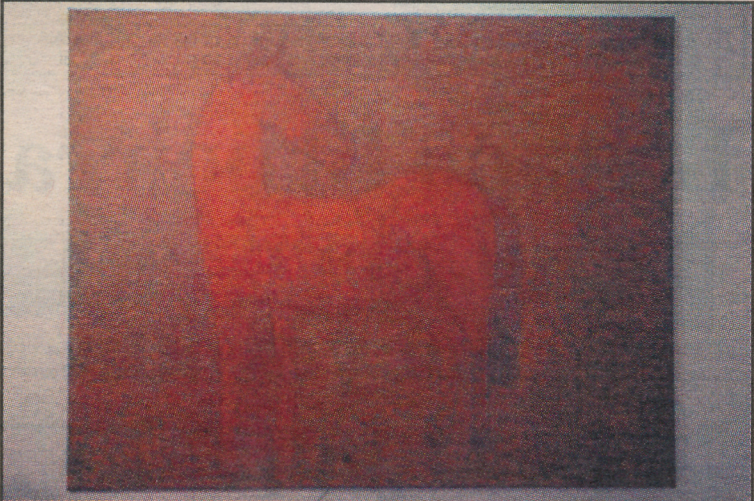
Í það heila er Valgarður Gunnarsson á sömu nótum og áður og þótt myndferlið einkennist af sömu yfirvegan og kyrrð og hjá Guðbjörgu Lind er um gjörólíka málara að ræða. Bæði eru myndefnin önnur, lita- og formskynið annað og pensilbeitingin giska frábrugðin. Þegar Guðbjörg leggur áherslu á jafnt flæði yfir allan myndflötinn er Valgarður upptekin af einhverju afmörkuðu hlutvöktu formi sem þrengir sér á vit áhorfandans, hins vegar geta önnur form verið með öllu óhlutlæg og einungis til staðar til að styrkja burðargrind heildarinnar. Þá er yfirborðið hrjúfara og meira hugsað um samspil litanna, innbyrðis andstæður og að þær myndi samfelt hryn og þótt formhugsunin sé mjög háð hinu hlutvaktu er álitamál hvort heldur myndheildirnar séu huglægar eða

MORGUNBLAÐIÐ

## LISTIR



Mynd Guðbjargar Lindar, Skuggaeyjar.



Mynd Valgarðs Gunnarssonar, Rauður.

óhlutlægar. Í öllu falli virðist Valgarður leita meir í eigin hugaheim en að hann eftirgeri eitthvað úr umhverfinu og þó eru þetta skynjaðar og ápreifanlegar lifanir líkt og hjá Guðbjörgu Lind. Það er prýðilegt að listamenn rækti sinn garð til hlítar, á stundum ber það

vott um festu en á annan veg endurtekningar, en hvort heldur er í þessum afmörkuðu tilvikum er ekki gott að segja, því listafólkið er á besta aldri. Hins vegar er það trú mín að þau hefðu bæði komið sterkar frá leik með einkasýningum á staðnum.

Bragi Ásgeirsson